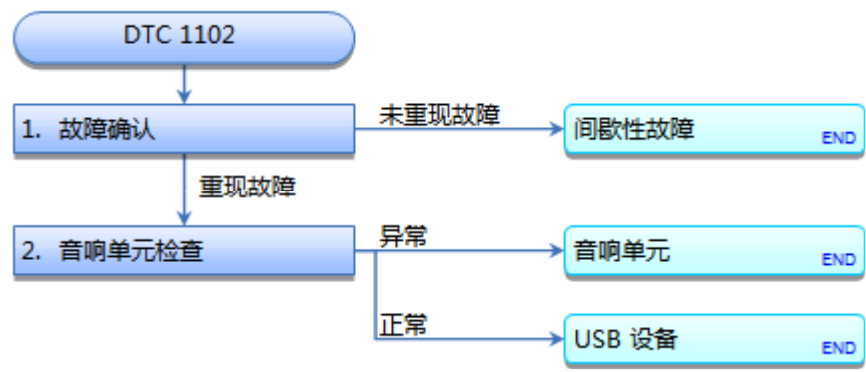


音响系统 DTC 故障排除: 1102



DTC 1102: USB 诊断

注意:

- [首先检查车辆 12 伏蓄电池状态。](#)
- 检测到连接至 USB 端口的 USB 设备存在故障时，将设置该音响 DTC。
- [排除故障前，确保遵循一般故障排除信息。](#)

1. 故障确认:

- 1. [清除硬件故障码。](#)
- 2. 将车辆转为 OFF (LOCK) 模式，然后再转回 ON 模式。
- 3. 等待至少 2 分钟。
- 4. 将 USB 设备连接至 USB 端口 A 或 USB 端口 B。
- 5. [检查硬件故障码。](#)

是否显示 DTC 1102?

- 是 重现故障，转至步骤 2。
- 否 间歇性故障，此时系统正常。■

2. 音响单元检查:

- 1. [清除硬件故障码。](#)
- 2. 将车辆转为 OFF (LOCK) 模式。
- 3. 等待至少 2 分钟。
- 4. 断开 USB 设备，然后将已知良好的 USB 设备连接至 USB 端口 A 或 USB 端口 B。
- 5. [检查硬件故障码。](#)

是否显示 DTC 1102?

- 是 [更换音响单元。](#) ■
- 否 原来的 USB 设备故障。■